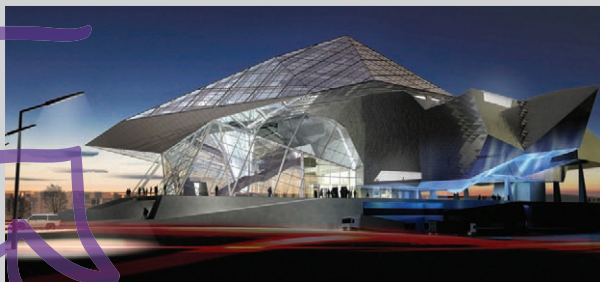




musée des
confluences



Devenez mécène





Une grande ambition pour éclairer l'avenir

Faire dialoguer les sciences et les sociétés,
pour éveiller le désir de comprendre,
susciter la réflexion,
donner le goût de la culture, des sciences et de l'innovation,
à toutes les générations de publics,
pour développer une citoyenneté responsable et consciente.

Le Comité de Campagne

Les coprésidents



Bernard Bigot
Haut Commissaire
à l'Energie Atomique



Laurent Burelle
Président
de Plastic Omnium

entourés de

- **Mme Catherine BRÉCHIGNAC**
Présidente du C.N.R.S
- **M. Jacques BERGER**
Directeur Général Délégué de SANOFI PASTEUR
- **M. Jean-Paul CHIFFLET**
Directeur Général du CREDIT AGRICOLE CENTRE EST
- **M. Bertrand COLLOMB**
Président Directeur Général de LAFARGE
- **M. Olivier GINON**
Président de GL EVENTS
- **M. Eric GUILLON**
Président d'ECO-EMBALLAGES
- **M. Eric JACQUEMET**
Président de TNT
- **M. Thierry DE LA TOUR D'ARTAISE**
Président Directeur Général du Groupe SEB
- **M. Pierre DE LIMAIRAC**
Président Directeur Général de DESCOURS & CABAUD
- **M. Alain MERIEUX**
Président de MERIEUX ALLIANCE
- **M. Gérard MESTRALLET**
Président Directeur Général de SUEZ
- **M. Henri PROGLIO**
Président Directeur Général de VEOLIA ENVIRONNEMENT
- **M. Rémy WEBER**
Président Directeur Général de CIC LYONNAISE DE BANQUE

Un Musée qui a le sens des valeurs

Ouverture

à tous les publics, grâce à un traitement approprié des sujets abordés.

Partage

de connaissances, de savoir-faire, de collections, de réflexions, de sensibilités.

Rigueur

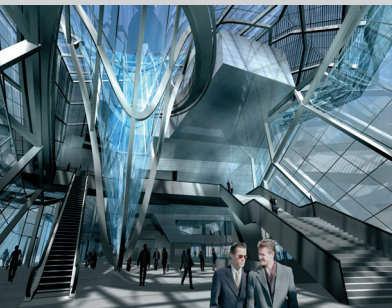
intégrité et transparence dans la conduite du projet scientifique et la gestion de l'institution.

Universalité

du contenu et des thématiques du Musée.



Un lieu majeur, au rayonnement international



Un des musées les plus
fréquentés en France :
400 000 visiteurs/an

Le Musée des Confluences, projet phare
pour l'Europe du XXI^e siècle.

- **Lieu de rencontres scientifiques** de haut niveau.
- **Lieu de découvertes** pour le grand public.
- **Etonnant** par son architecture et **magique** par son implantation.
- **D'envergure internationale**, il s'inscrit aussi dans un programme d'urbanisme qui va transformer le cœur même de Lyon.

et conscience

Les missions d'un lieu de savoir et de citoyenneté

Offrir à tous un lieu de rencontres pour faire comprendre et approfondir les grands enjeux scientifiques et sociétaux contemporains.

Transmettre et diffuser le savoir : expliquer, faire sentir... afin de favoriser une meilleure perception des innovations techniques et industrielles, et de donner des repères.

Rendre les mécanismes de l'innovation industrielle compréhensibles et accessibles, afin d'aider à leur appropriation et de dissiper les peurs.

Conserver et restaurer le patrimoine
Sans collections, il n'y a pas de Musée.
Conserver, protéger, étudier, développer et valoriser les exceptionnelles collections du Musée des Confluences est une mission essentielle.



Les hommes et les services du Musée des Confluences

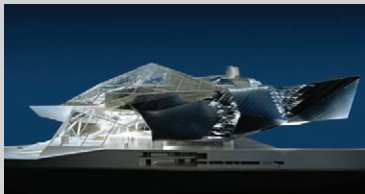
- Un Conseil Scientifique International
- Un Comité des Expositions de Synthèse et Référence
- L'association des Fondations « Confluences des Savoirs »
- Un Club d'Entreprises
- Une Fondation en création
- Un directeur : Michel Côté
(a reçu le prix Carrière pour l'ensemble
de son action et sa contribution
exceptionnelle à la muséologie)
- Une équipe pluridisciplinaire de
scientifiques, chercheurs, etc.



Maître d'ouvrage du Musée des Confluences,
le Département du Rhône
assure l'intégralité du financement
du bâtiment et de son fonctionnement.

Devenez mécène : 5 possibilités

En fonction de vos
objectifs et de vos
aspirations

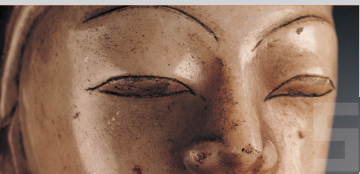


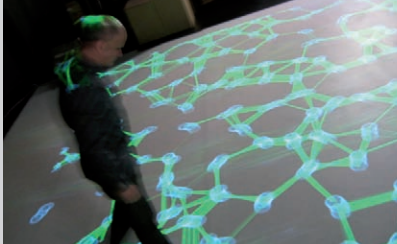
1/ Devenez mécène des équipements

Se déployant sur 22 000 m², le bâtiment, conçu par Coop Himmelb(l)au, se compose de trois éléments forts : le nuage, le cristal et le socle. Le mécénat invite à en financer les espaces intérieurs et les installations informatiques et technologiques.

2/ Devenez mécène des collections

Les collections ont une particularité unique en Europe : elles regroupent les sciences de la vie, les sciences de la terre, les sciences humaines et les sciences et techniques. Acquisitions, restaurations et recherche sont ouvertes au mécénat.





3/ Devenez mécène des expositions

Les expositions sont le moteur et le cœur de la programmation culturelle du Musée.

Les trois expositions de synthèse et de référence présentent les grands enjeux scientifiques, éthiques et sociaux dans leur dimension universelle.

Elles sont complétées par les expositions de déclinaison qui traitent de questions plus précises, avec toujours des regards multiples et transversaux.

4/ Devenez mécène des événements

Dans une logique d'élargissement et d'approfondissement thématique, le Musée veut faire appel à d'autres modes de communication et d'apprentissage en liaison avec le projet du Musée (conférence, théâtre, concert, danse...).

5/ Devenez mécène des publications

La diffusion du savoir s'établira également par une politique éditoriale destinée à tous les publics, à travers des publications imprimées et des supports numériques.

Les avantages fiscaux*

Pour les entreprises

- **Déduction de l'impôt : 60 % des sommes versées** (limite de 0,5% du CA - report possible sur 5 ans si déficit ou dépassement de seuil).
- Valorisation de contreparties : maximum de 20% des sommes versées au titre du mécénat.

Ces contreparties peuvent être des outils de relations publiques et/ou de motivation interne.

Exemple de calcul pour un don de 1 000 000 €

- **Déduction (60%) - Contreparties (20%) = 200 000 €**
coût réel = 20 % de l'investissement

Pour les individus

- **Déduction : 66% des sommes versées** (limite de 20% du revenu imposable - report possible sur 5 ans).

Exemple de calcul pour un don de 100 000 €

- **Déduction (66%) = 34 000 €**
coût réel = 34 % de l'investissement

*La loi du 1er août 2003 sur le mécénat est pour les donateurs, individus ou entreprises, la plus intéressante au monde.

Exemple de reconnaissance

Don de 500 000€ = 100 000€ de contreparties

Invitations VIP

- 1 soirée annuelle des mécènes.
- 1 dîner d'exception des très grands mécènes (2 pers.).
- 1 visite accompagnée des coulisses du Musée (2 pers.).
- 1 visite accompagnée du Centre de conservation et d'études des collections du Musée (2 pers.).
- 10 invitations à des conférences (2 pers.).
- 100 invitations aux vernissages d'expositions.

Communication

- Nom de l'entreprise sur une bannière dans le hall d'entrée du Musée avec le nom de tous les mécènes.
- Mention du nom de l'entreprise et apposition de son logo dans la communication institutionnelle du Musée.
- Droit d'utilisation du logotype du Musée et droit de mentionner le partenariat dans la communication institutionnelle de l'entreprise.

Utilisation des espaces du Musée

- 3 cocktails corporate.
- 2 soirées-dîners corporate spéciales employés, clients... avec visite commentée.
- Espace de réunion gratuit.
- 30 % de réduction sur la location d'espaces.

Admission

- 1 000 cartes d'entrées annuelles gratuites (2 pers.).

Contacts

Musée des Confluences - Bureau du mécénat
10, rue Boileau - 69006 Lyon

Louise Giroux

06 84 51 49 08 - 01 46 17 09 81
lgiroux@philanthropia.net

Nathalie Perrin

06 17 07 47 17 - 04 72 69 99 59
nperrin@philanthropia.net

Marianne Maillot

06 17 07 90 16 - 04 72 84 91 27
mmaillot@philanthropia.net

Sylvie Martin

04 72 84 91 29
smartin@philanthropia.net



RHÔNE

LE DÉPARTEMENT